



# NATURALNE METODY DBANIA O OGRÓD

Porady Mai Popielarskiej w ramach programu „Z Kujawskim pomagamy pszczołom”

[www.pomagamypszczołom.pl](http://www.pomagamypszczołom.pl)



## JAK TWORZYĆ ŚRODOWISKO PRZYJAZNE PSZCZOŁOM?

- 1. Dostosuj gatunki roślin do panujących w ogrodzie warunków** (gleba, klimat) lub zapewnij im takie, jakich wymagają. Rośliny osłabione łatwiej poddają się chorobom i szkodnikom. Zwróć uwagę, która roślina potrzebuje więcej cienia, słońca lub wilgoci, a która wymaga tego w mniejszym stopniu.
- 2. Dbaj o różnorodność** w ogrodzie, czyli o bogactwo gatunków, zarówno flory, jak i fauny.
- 3. Zdrowe rośliny z pewnością możemy zachować dzięki wykorzystywaniu naturalnych metod ochrony roślin.** Posługuj się zatem EMami, czyli pozytywnymi mikroorganizmami. Stosuj metody walki biologicznej, np. nicianie przeciwko opuchlakom (uwielbiają różaneczniki i powojniki) i samodzielnie przygotuj preparaty ochronne na bazie roślin!
- 4. Obserwuj rośliny!** W początkowej fazie ataku szkodników lub chorób nawożenie jest skuteczniejsze. Metody biologiczne trzeba stosować systematycznie i należy pamiętać, że zawsze działać będą delikatniej niż metody chemiczne. Po chemiczne substancje sięgamy ostrożnie, zgodnie z zaleceniami i bez przekraczania dawek.



## NATURALNE NAWOŻENIE I ODSTRASZANIE SZKODNIKÓW

### POPIÓŁ Z OGNISKA LUB KOMINKA

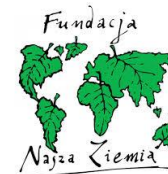
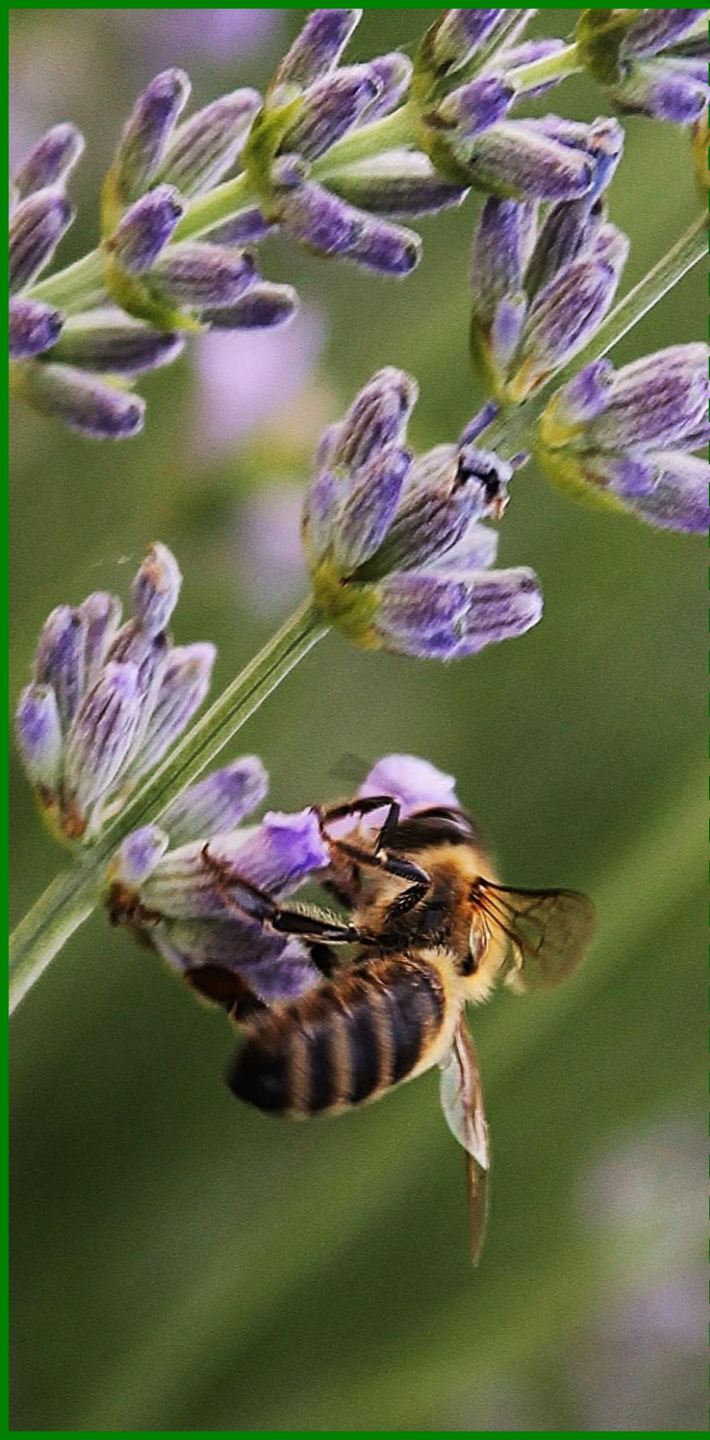
#### Działanie:

odkwaszanie i użyźnianie podłoża działa odstrasżająco na ślimaki.

#### Sposób użycia:

- mieszamy zimny popiół z ziemią, w której będą sadzone kwiaty.
- Sypiąc wokół roślin kręgi z popiołu, tworzymy pylistą barierę dla ślimaków.
- Można nim nawozić rabaty kwiatowe, grządki w ogrodzie warzywnym oraz drzewa i krzewy preferujące zasadowy odczyn gleby.
  - Nie poleca się wysypywania popiołu pod kwasolubne azalie, różaneczniki i na wrzosowiska oraz pod rośliny iglaste.
- Wartości odżywcze tego materiału to ok. 2-4% fosforu, 5-10% potasu, 30-35% wapnia oraz duża ilość mikroelementów.
- Popiół z ogniska wymieszany z korą może posłużyć jako okrycie roślin wrażliwych na mróz.





## NATURALNE NAWOŻENIE I ODSTRASZANIE SZKODNIKÓW

### WODA Z MYDŁEM

#### Działanie:

- zwalcza mszyce, wełnowce i tarczniki.

#### Sposób użycia:

- środek jest jednym z najprostszych, który pozwala zwalczyć m.in. uciążliwą mszycę.
  - Wystarczy spryskać lub przemyć rośliny rozpuszczonym w wodzie szarym mydłem i odczekać do dnia następnego.
    - Kolejnego dnia zmyć z roślin zraszając samą wodą.
- Czynność można powtarzać kilkakrotnie w ciągu tygodnia.



## NATURALNE NAWOŻENIE I ODSTRASZANIE SZKODNIKÓW

### WODA Z CZOSNKIEM LUB CEBULĄ

#### Działanie:

- zwalczanie mszycy, przędziorków, tarczników i innych.

#### Sposób użycia:

- 500 g rozgniecionych cebul i ząbków czosnku na 10 litrów wody.
- Moczmy przez noc, a już na drugi dzień można opryskać rośliny.
- Wzmacnia i zabezpiecza rośliny przed niektórymi chorobami grzybowymi i roztocami.



## NAWÓZ Z POKRZYW

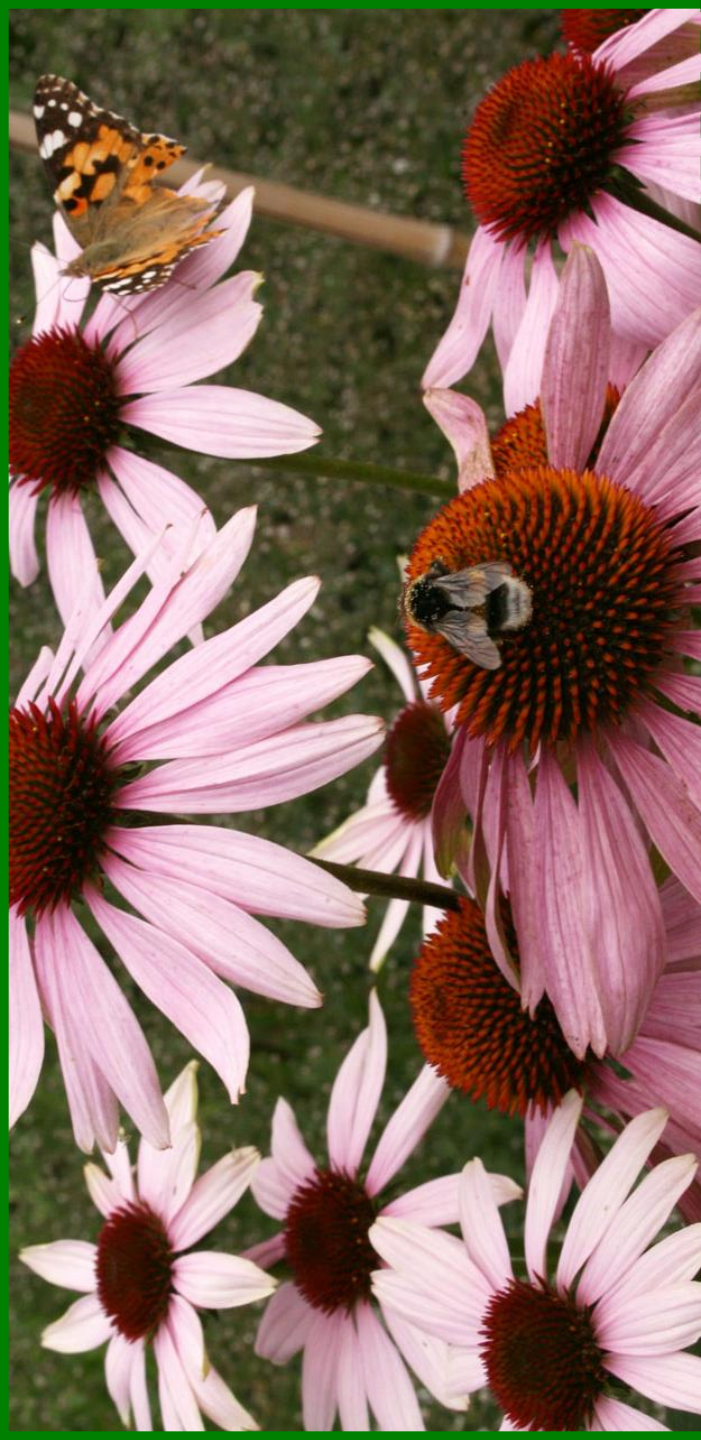
### Działanie:

- Poprawia wzrost oraz tworzenie się chlorofilu, zwabia dżdżownice, które użyźniają glebę.

### Sposób użycia:

- Zbieramy młode liście i pędy pokrzywy jeszcze przed jej kwitnieniem (1 kg pokrzyw na 10 litrów wody).
- Rośliny zalewamy wodą i zostawiamy przygotowany nawóz aż sfermentuje (do 2 tyg.)
- Stosuje się jako preparat przeciwko szkodnikom oraz chorobom grzybowym.





## NATURALNE NAWOŻENIE I ODSTRASZANIE SZKODNIKÓW



### ŁUPINY PO ORZESZKACH ZIEMNYCH

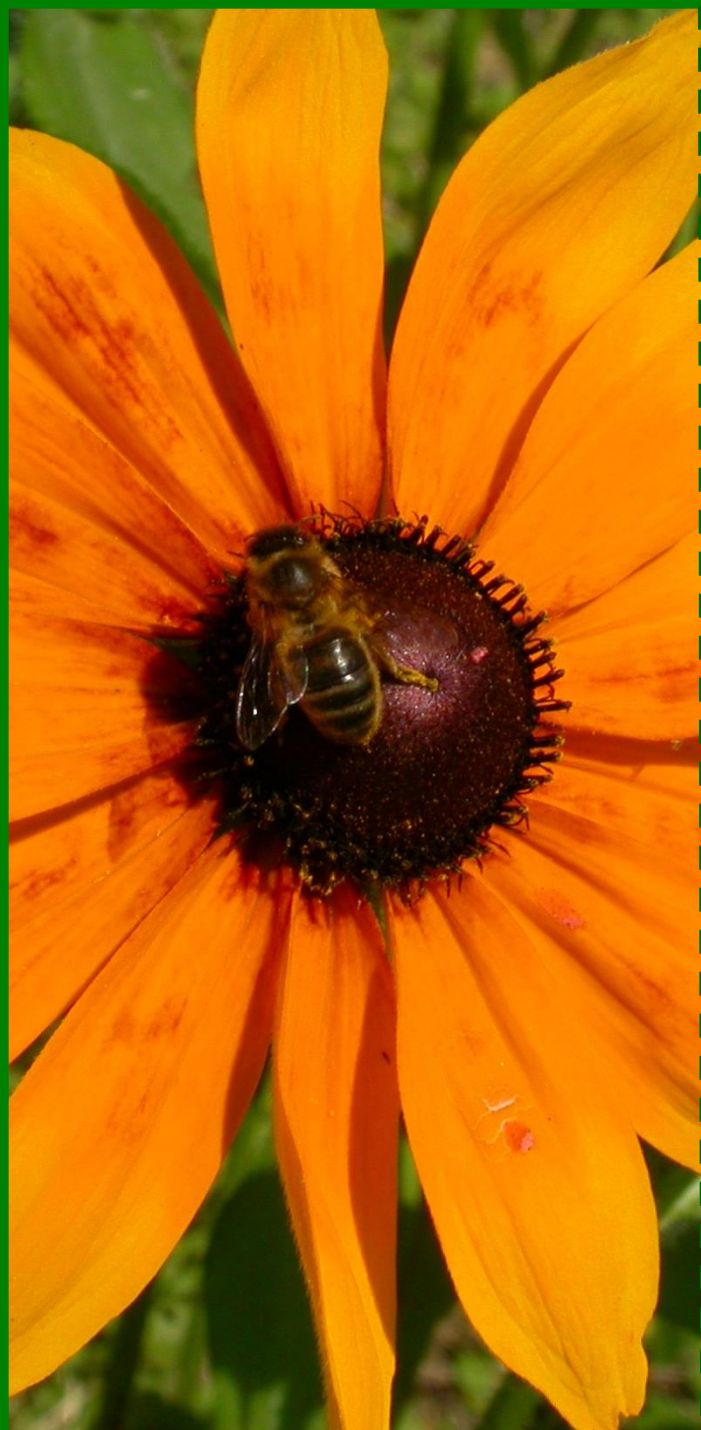
#### Działanie:

- Wspomagają drenaż roślin doniczkowych

#### Sposób użycia:

- Wysyp pokruszone łupiny orzeszków ziemnych na warstwę drenażu w donicy. Stanie się ona lżejsza i zużyjemy mniej podłoża.
- Aby ziemia nie przedostawała się przez dno doniczki, wyłóż je bibułkowym filtrem do kawy, który przepuści wodę, ale zatrzyma cząsteczki ziemi.





DZIĘKUJEMY  
[www.pomagamypszczolom.pl](http://www.pomagamypszczolom.pl)