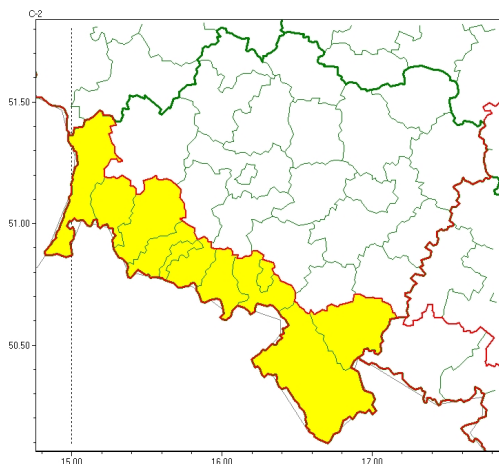


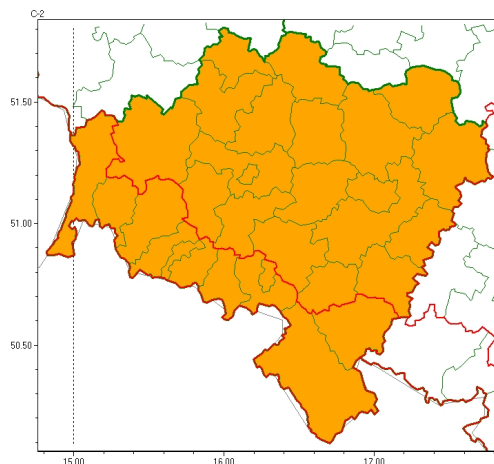


Zasięg ostrzeżeń w województwie

Roztopy
2024-01-23 13:12



Silny wiatr
2024-01-23 13:12



WOJEWÓDZTWO DOLNO ŁĄSKIE
OSTRZEŻENIA METEOROLOGICZNE ZBIORCZO NR 31
WYKAZ OBOWIĄZUJĄCYCH OSTRZEŻEŃ
o godz. 13:12 dnia 23.01.2024

Zjawisko/Stopień zagrożenia	Silny wiatr/2
Obszar (w nawiasie numer ostrzeżenia dla powiatu)	powiaty: bolesławiecki(9), dzierżoniowski(9), głogowski(11), górowski(11), jaworski(11), Jelenia Góra(13), kamiennogórski(13), karkonoski(14), kłodzki(12), Legnica(10), legnicki(10), lubański(11), lubuski(11), lwówecki(12), milicki(11), oleśnicki(12), oławski(10), polkowicki(11), strzeliński(10), redziński(10), widnicki(11), trzebnicki(10), Wałbrzych(10), wałbrzyski(12), wołowski(10), Wrocław(10), wrocławski(11), zbkowicki(12), zgorzelecki(12), złotoryjski(11)
Ważność	od godz. 03:00 dnia 24.01.2024 do godz. 03:00 dnia 25.01.2024
Prawdopodobieństwo	90%
Przebieg	Prognozuje się wystąpienie silnego wiatru o średniej prędkości od 40 km/h do 55 km/h, w porywach do 90 km/h, z południowego zachodu i zachodu. Lokalnie możliwe burze z porywami wiatru do 100 km/h.
SMS	IMGW-PIB OSTRZEŻENIA: WIATR/2 dolno łąskie (wszystkie powiaty) od 03:00/24.01 do 03:00/25.01.2024 prędkość do 55 km/h, porywy do 90 km/h, SW, W, lokalnie burze, porywy do 100 km/h. Dotyczy powiatów: wszystkie powiaty.
RSO	Woj. dolno łąskie (wszystkie powiaty), IMGW-PIB wydał ostrzeżenie drugiego stopnia o silnym wietrze
Uwagi	Brak.
Zjawisko/Stopień zagrożenia	Roztopy/1
Obszar (w nawiasie numer ostrzeżenia dla powiatu)	powiaty: Jelenia Góra(11), kamiennogórski(10), karkonoski(11), kłodzki(9), lubański(9), lwówecki(10), Wałbrzych(8), wałbrzyski(9), zbkowicki(10), zgorzelecki(10)



Wa no	od godz. 13:00 dnia 22.01.2024 do godz. 18:00 dnia 23.01.2024
Prawdopodobie stwo	80%
Przebieg	Prognozuje si wzrost temperatury powietrza oraz opady deszczu powoduj ceodwil i topnienie pokrywy nie nej. Temperatura minimalna od 0°C do 3°C. Temperatura maksymalna od 4°C do 7°C. Suma opadów deszczu od 5 mm do 15 mm. Wiatr o redniej pr dko ci od 30 km/h do 45 km/h, w porywach do 85 km/h, z południowego zachodu. W nocy z poniedziałku na wtorek wiatr stopniowo słabn cy.
SMS	IMGW-PIB OSTRZEGA: ROZTOPY/1 dolno l skie (10 powiatów) od 13:00/22.01 do 18:00/23.01.2024 Wzrost temp. do 7 st, opady do 15 mm, wiatr 45 km/h, porywy 85 km/h. Dotyczy powiatów: Jelenia Góra, kamiennogórski, karkonoski, kłodzki, luba ski, lwówecki, Wałbrzych, wałbrzyski, z bkowicki i zgorzelecki.
RSO	Woj. dolno l skie (10 powiatów), IMGW-PIB wydał ostrze enie pierwszego stopnia o
Uwagi	Brak.

Opracowanie niniejsze i jego format, jako przedmiot prawa autorskiego podlega ochronie prawnej, zgodnie z przepisami ustawy z dnia 4 lutego 1994r o prawie autorskim i prawach pokrewnych (dz. U. z 2006 r. Nr 90, poz. 631 z pó n. zm.).
Wszelkie dalsze udost pnianie, rozpowszechnianie (przedruk, kopiowanie, wiadomo sms) jest dozwolone wył cznie w formie dosłownej z bezwzgl dnym wskazaniem ró dła informacji tj. IMGW-PIB.